



## **E-KAYNAKLARA (VERİ TABANLARINA) KAMPÜS DIŞINDAN ERİŞİM AYARLARI**

### **Genel Açıklama**

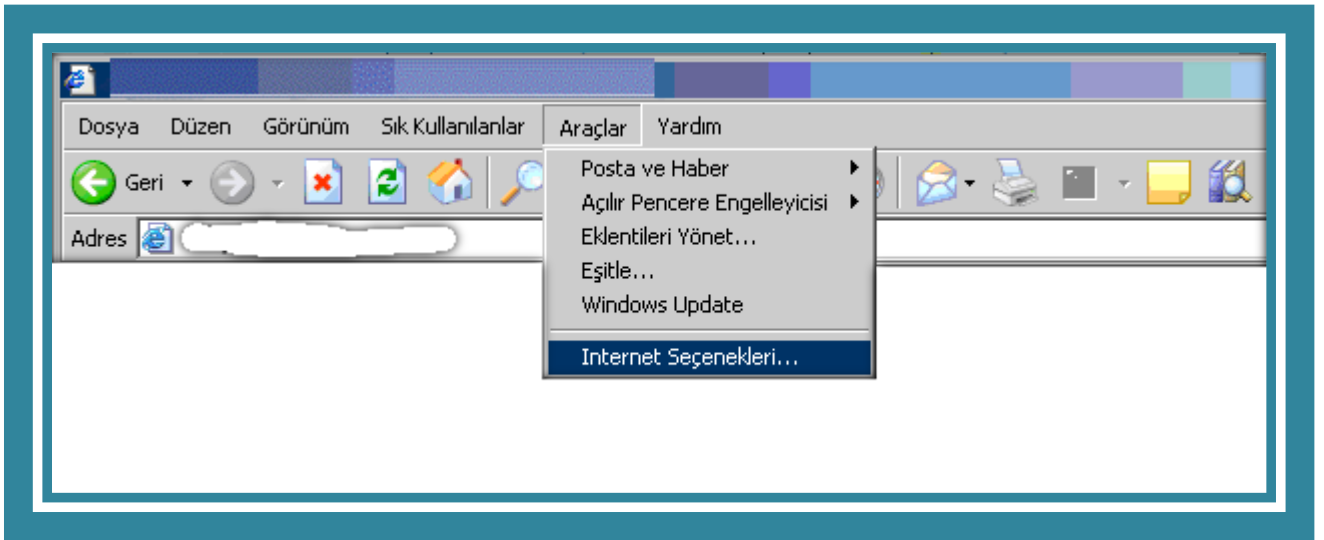
Kütüphane ve Dokümantasyon Daire Başkanlığı bünyesinde her yıl ücreti karşılığında erişim hakkı satın alınan sanal kütüphanelere erişim izni sadece Üniversite IP'lerine verilmektedir. Üniversite IP'leri dışındaki diğer tüm kurum ve kullanıcılar, IP'leri tanımlı olmadığı için sanal kütüphanelere erişemezler. Ancak satıcı firmalar gerekli güvenlik şartlarını sağlamaları karşılığında üniversite personelinin evlerinden girişine izin vermektedirler. Bu amaçla Üniversitemiz Bilgi İşlem Dairesi Başkanlığı tarafından PROXY (Vekil) sunucu kurulmuş olup personelimizin kullanımına açılmıştır. PROXY sisteme bağlanmak için gerekli ayarlar aşağıdaki şekilde yapılmalıdır. Ayarlar yapıldıktan sonra bağlanmak istediğiniz ilk sayfada sizden kullanıcı adı ve şifre istenecektir. Kullanıcı adı kısmına @ybu.edu.tr uzantılı e.mail adresinizi (@ybu.edu.tr yazmadan) ve şifre kısmına e.mail şifrenizi yazmalısınız.

### **Dikkat Edilmesi Gereken Hususlar**

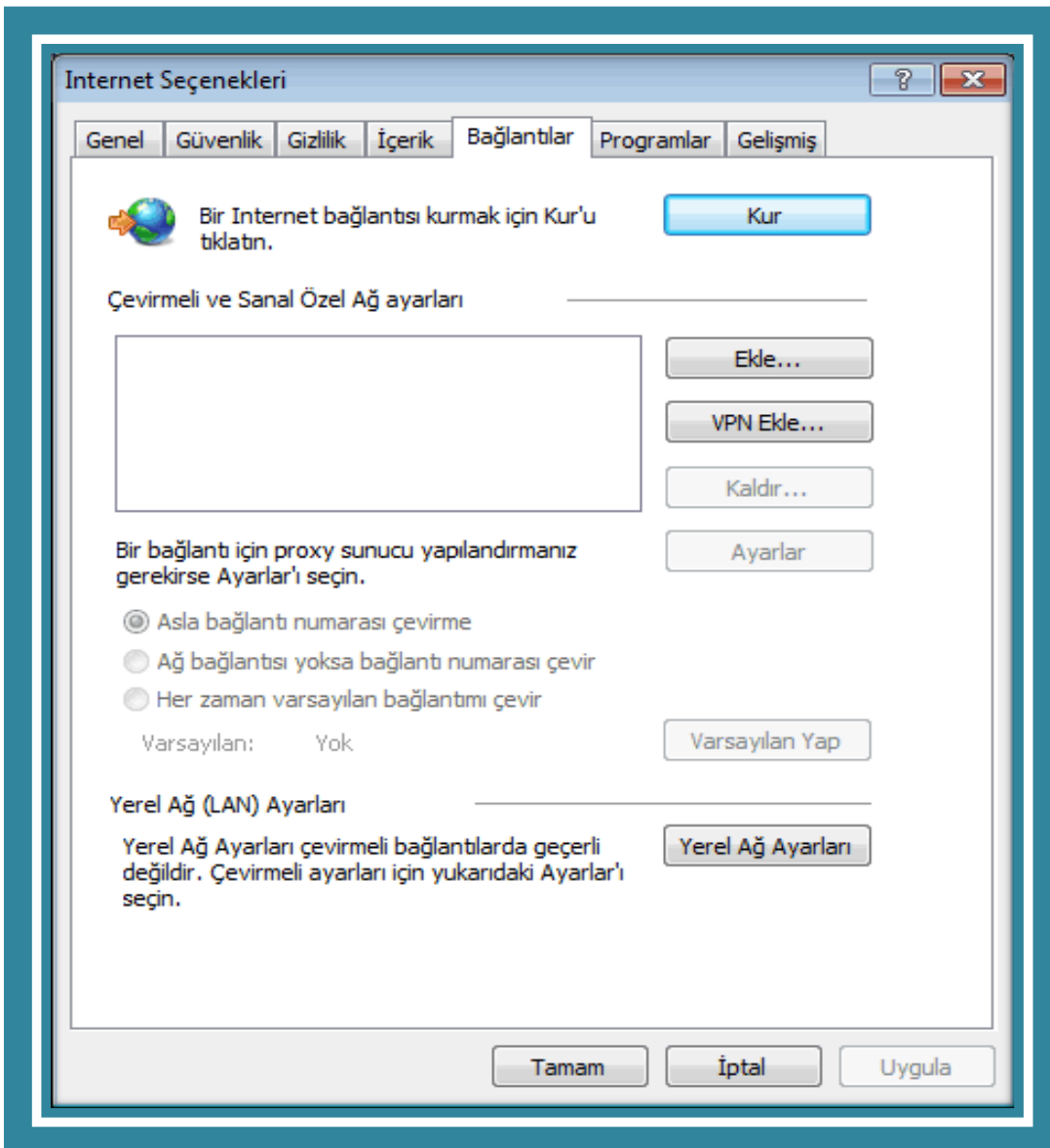
- İlgili sanal kütüphane firmasının kullanım ilkeleri ve indirme (download) ilkelerine uymalısınız. Sistematik download (FlashGet vb. programlarla toplu indirme) **kesinlikle yasaktır!**
- Bu sistemden tüm akademik/ıdari personelimiz yararlanabilir.
- Sanal Kütüphanelerle işleminiz bittiğinde PROXY ayarlarınızı tekrar pasifleştirmeniz gerekmektedir. Aksi takdirde yapacağınız tüm internet bağlantıları üniversitemiz ağı üzerinden yapılacaktır.
- Size tahsis edilen e.mail adreslerinizi ve şifrelerinizi kesinlikle bir başkasına vermeyiniz. Yasal bir işlemde bütün sorumluluğun e.mail sahibinin olduğunu unutmayınız.
- Yapacağınız tüm internet bağlantıları sistemimiz tarafından kayıt altında tutulmaktadır.

### **Kısaca Nasıl Çalıştırılır**

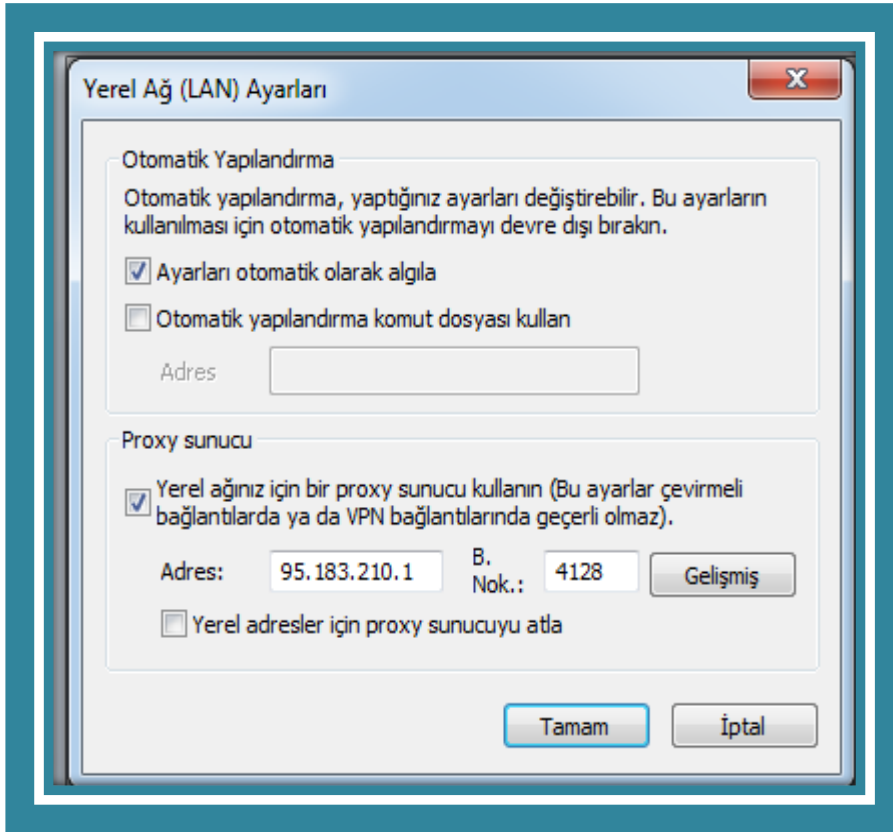
- İnternet bağlantısı yaptığımız explorer programını açarak ARAÇLAR menüsünden İNTERNET SEÇENEKLERİ kısmına giriniz.



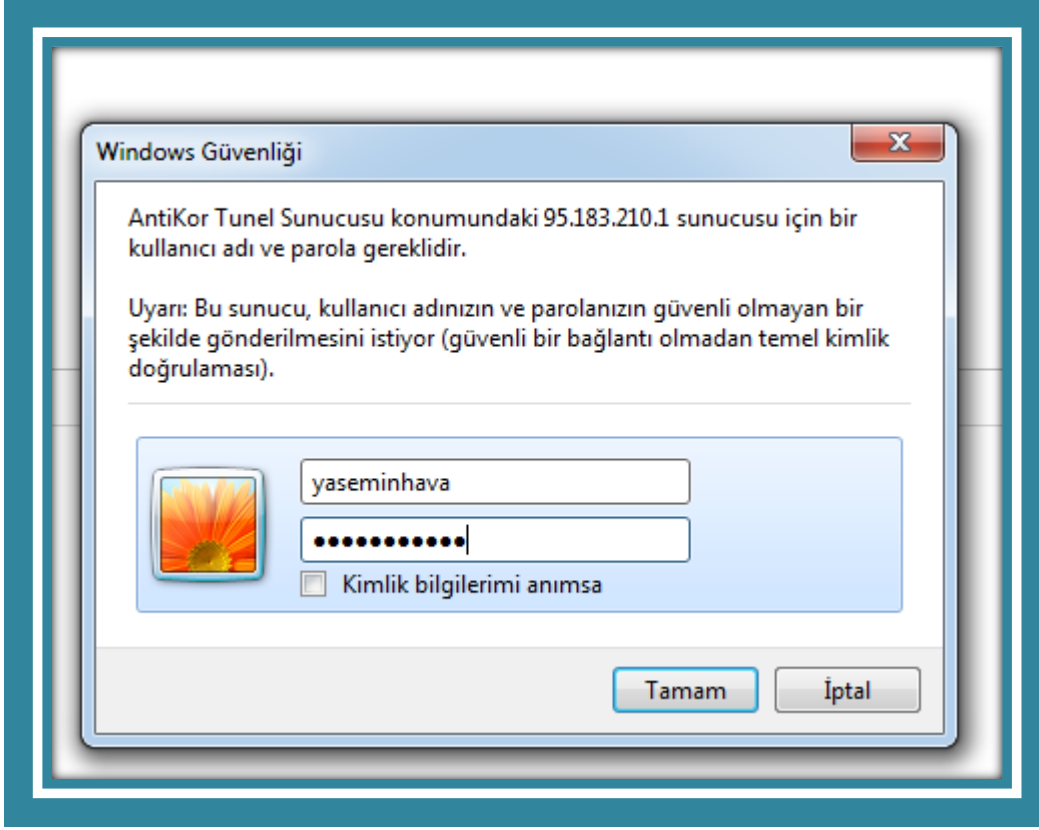
- Açılacak pencerede BAĞLANTILAR sekmesine geçiniz ve YEREL AĞ AYARLARI düğmesine basınız.



- YEREL AĞ (LAN) AYARLARI ekranında "YEREL AĞINIZ İÇİN BİR PROXY SUNUCUSU KULLANIN" kutucuğunu işaretleyiniz.
- ADRES kısmında "95.183.210.1" adresini yazınız.
- B.NOK. (Bağlantı Noktası Yada Port Numarası) kısmına da 4128 yazınız.
- TAMAM tuşlarına basarak ayarı tamamlayınız.
- Sanal Kütüphanelerle işleminiz bittiğinde yine bu ekrandan işareti kaldırınız. Aksi takdirde yapacağınız bütün bağlantılar üniversitemiz hatları üzerinden olacaktır. Yapacağınız tüm bağlantılar sistemimiz tarafından kayıt edilmektedir.



- Tüm ayarları yaptınız. Şimdi Explorer programınızı istediğiniz bir siteye bağlanmak üzere tekrar çalıştırdığınızda aşağıdaki kullanıcı adı ve şifrenin sorulacağı ekran gelecektir. Buraya kurumdan aldığınız sonu @ybu.edu.tr ile biten e.mail adresinizi ve şifrenizi giriniz. Eğer girilen bilgiler doğru ise bağlanmak istediğiniz sayfa gelecektir.



**KÜTÜPHANE VE DOKÜMANTASYON DAİRE BAŞKANLIđI**