

Say 2000 ve KBS sisteminin sorunsuz çalışması için takip edilmesi gereken adımlar

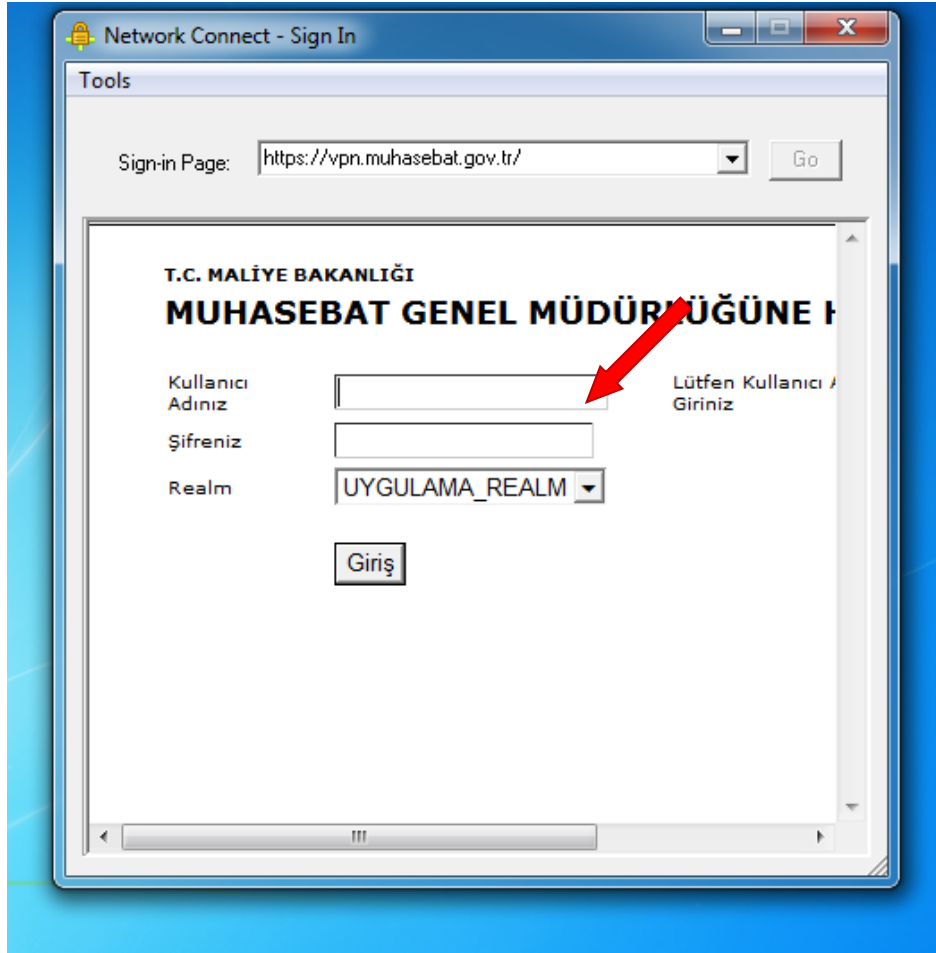
Say 2000 Vpn sistemine bağlı ilen aynı anda KBS sayfasından oturum açma işlemi denenmemelidir. (Her iki sistemde aynı veri tabanını kullanmaktadır.)O nedenle her iki sistem için ayrı zamanlarda oturum açılarak kullanılmalıdır.

1) Say 2000 sistemine bağlanmak için aşağıdaki adımlar izlenir:

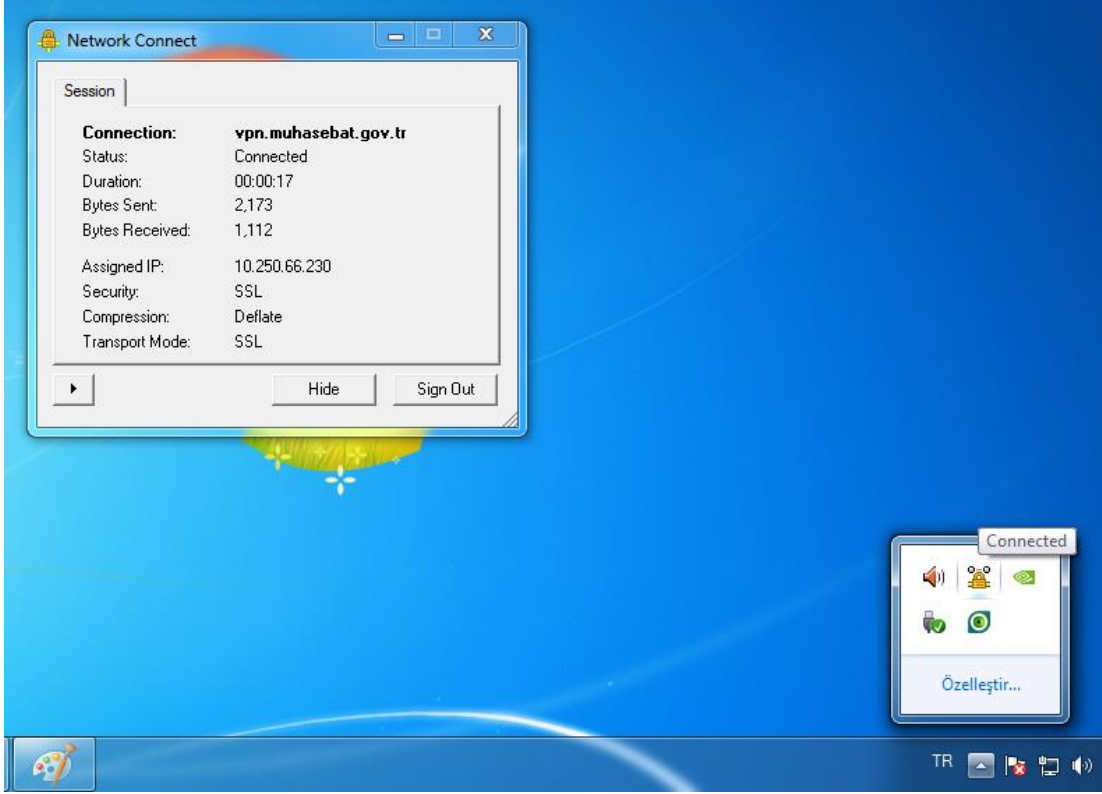
- Öncelikle Araç çubuğundaki Vpn bağlantısı (Network connect) kısa yoluna tıklanarak, oturum açma ekranına ulaşılır. Kullanıcı bilgileri ile giriş yapılır ve connect ikonu kontrol edilir. (Sağ alttaki connected ikonu yeşil rekte yanıp sönecektir.)



Adım 1



Adım 2

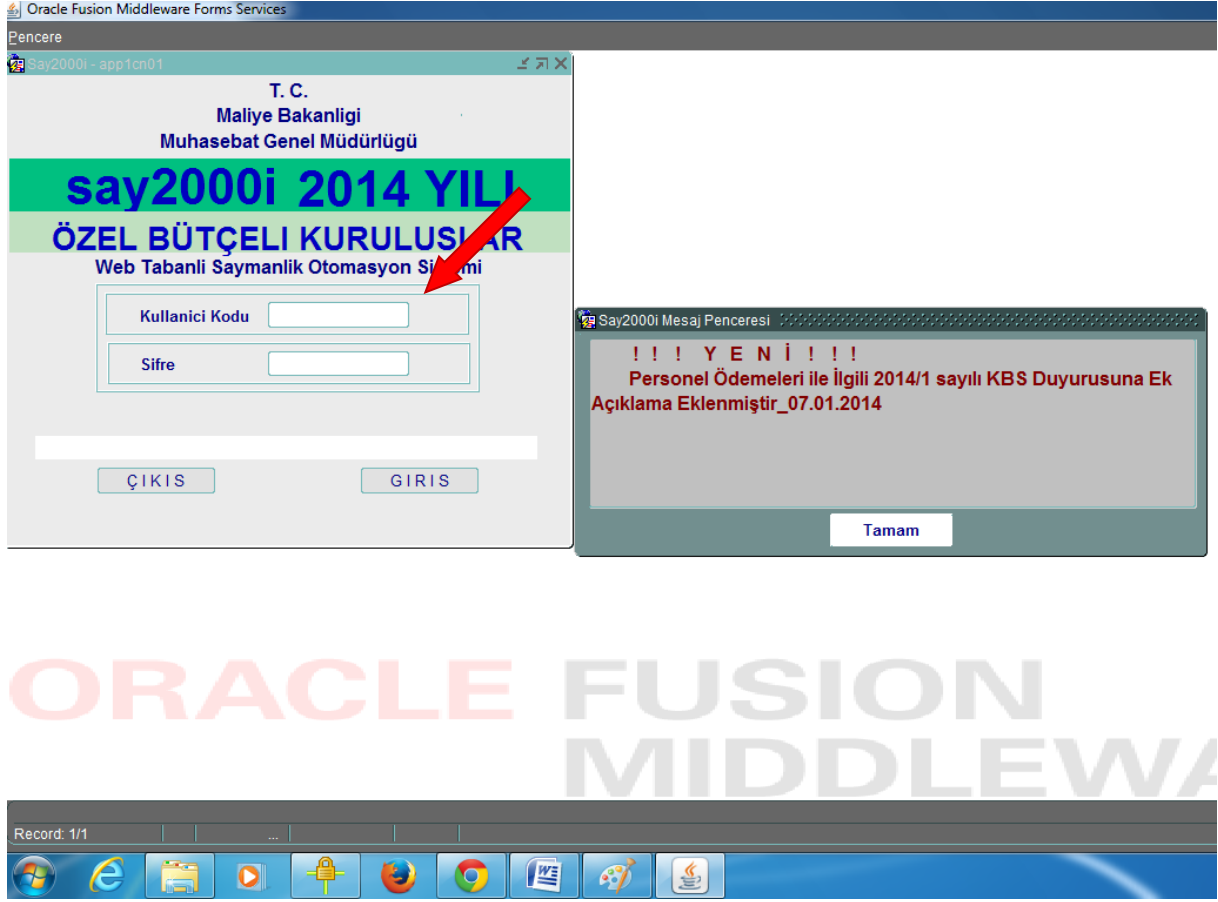


Adım 3

- b) Daha sonra Maliye Bakanlığının sayfasından yine kullanıcı bilgileri ile giriş yapılır. Sistem aktif olarak kullanılır.



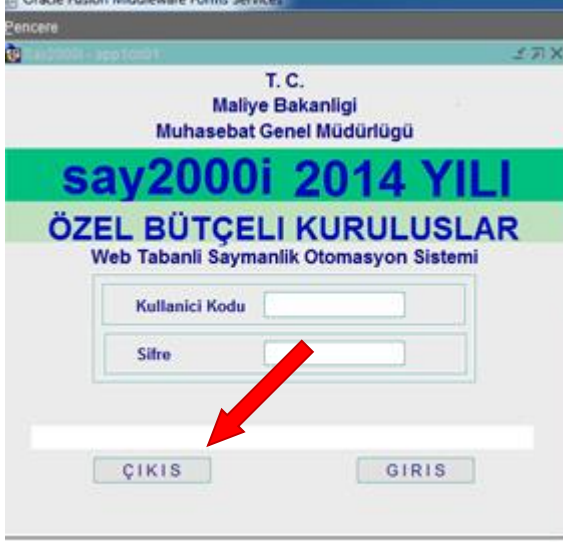
Adım 4



Adım 5

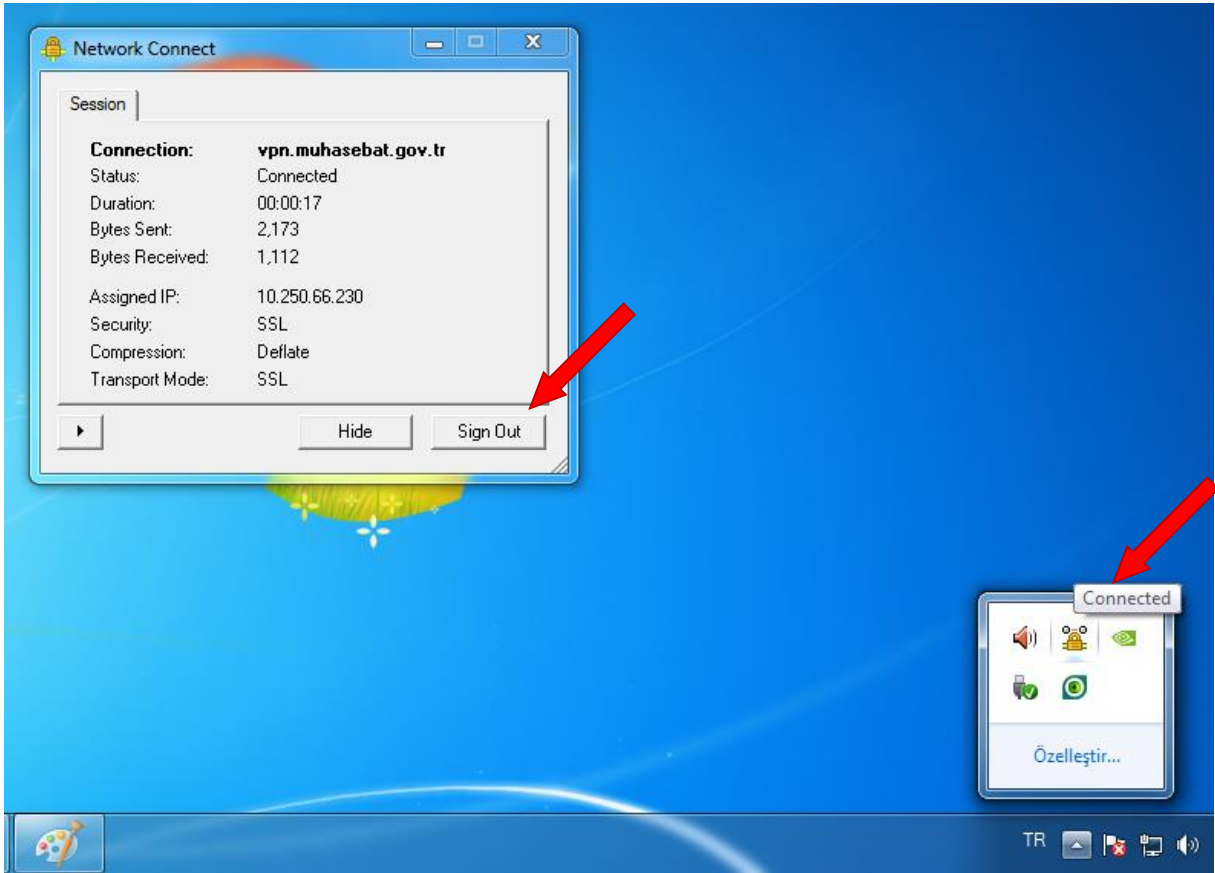
2) Say 2000 sisteminden çıkış için:

a)Öncelikle Maliye Bakanlığının sayfasındaki oturum “Çıkış” butonundan kapatılır.

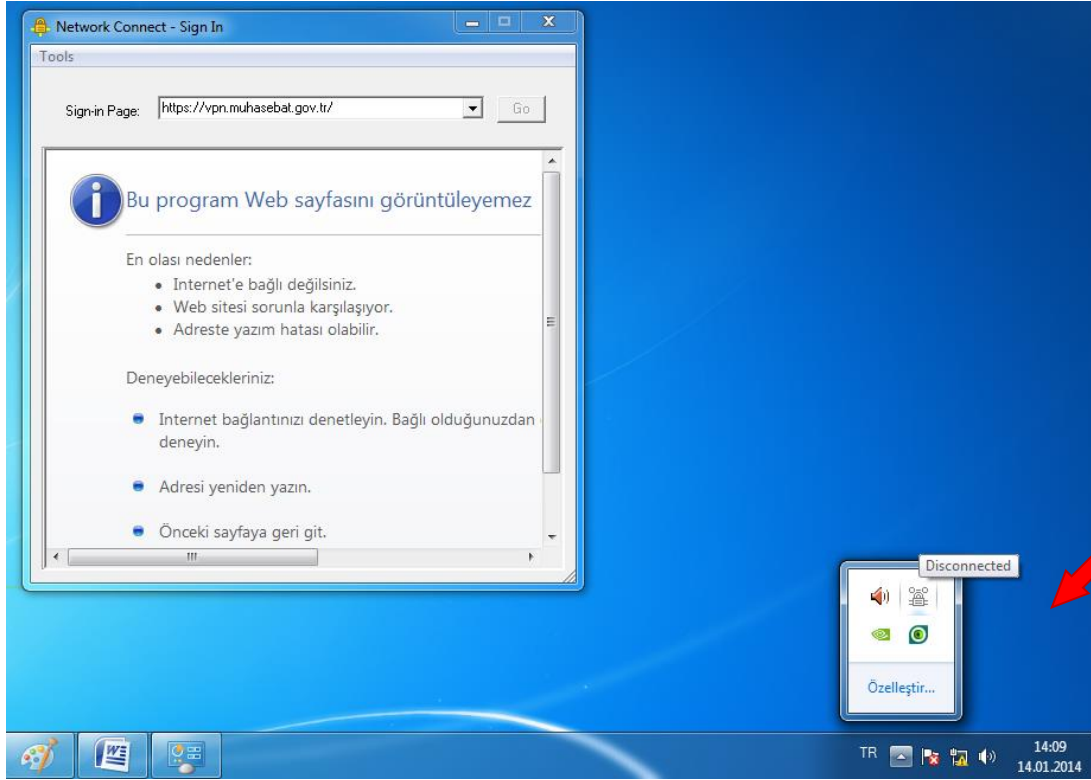


Adım 6

- c) Daha sonra Sağ alt köşedeki Vpn bağlantı simgesine tıklanarak oturumundan "Sign Out" ile çıkış yapılır.(Sağ alttaki yeşil yanan simge "disconnected" yazmalı. Pasif hale geldiğinden emin olunur.)



Adım 7



Adım 8

*Say 2000 oturumundan çıkış yaptıktan sonra KBS sistemine giriş denenebilir.



*Yine KBS sistemine bağlı iken oturum kapatılarak, Say 2000 Vpn bağlantısı denenmelidir.