



**ANKARA YILDIRIM BEYAZIT
ÜNİVERSİTESİ**

**TÜRK MUSİKİSİ DEVLET
KONSERVATUVARI**

**2018 MALİ YILI
FAALİYET RAPORU**

SUNUŞ

“Ankara Yıldırım Beyazıt Üniversitesi Türk Musikisi Devlet Konservatuvarı” 2011 yılında, Cumhuriyet tarihinin Ankara merkezli ilk iki Türk Müziği Konservatuvarından biri olarak kurulmuştur. Konservatuvarımız bu tarihten itibaren fiziki ve akademik yapılanma çalışmalarını; nitelikli, icracı, araştırmacı ve akademisyenlerin yetiştirilmesini hedefleyen bir anlayış ile sürdürmektedir. Bünyesinde “Türk Müziği”, “Müzikoloji” ve “Türk Halk Oyunları” olmak üzere üç bölümü barındıran kurum, lisans düzeyindeki ilk öğrencilerini 2013-2014 Eğitim-Öğretim yılı içinde “Türk Din Musikisi Lisans Programı’na” kabul etmiş, aynı eğitim-öğretim yılı içinde “Türk Din Musikisi Tarihi” Yüksek Lisans Programını da açmıştır.

1 Doçent, 3 Dr. Öğr. Üyesi , 3 Öğretim Görevlisi, Fakülte Sekreteri ile 2 memurdan oluşan ve her gün zenginleştirilen kadrosu ile Konservatuvarımız yakın bir gelecekte bir yandan açık olan “Müzikoloji” ve “Türk Halk Oyunları” bölümlerini aktif hale getirmeye çalışırken diğer yandan da doktora programının temellerini atmaya çalışacaktır.

Eğitim çalışmalarının yanında düzenlenecek bilimsel ve sanatsal etkinlikler ile üretilecek bilimsel yayınlarla, Konservatuvarımız yakın bir gelecekte ülkemiz ve dünya kültürüne, alanında, etkin ve üretken bir kurum olarak hizmet etmeyi amaçlamaktadır.

Dr. Öğr. Üyesi Serbülend ARPA
Konservatuvar Müdürü

İÇİNDEKİLER

I-GENEL BİLGİLER

- A) MİSYON VE VİZYON
- B) YETKİ GÖREV VE SORUMLULUKLAR
- C) İDAREYE İLİŞKİN BİLGİLER

II- AMAÇ VE HEDEFLER

- A) İDARENİN AMAÇ VE HEDEFLERİ
- B) TEMEL POLİTİKA VE ÖNCELİKLER
- C) DİĞER HUSUSLAR

III- FAALİYETLERE İLİŞKİN BİLGİ VE DEĞERLENDİRMELER

- A) MALİ BİLGİLER
- B) PERFORMANS BİLGİLERİ

IV- KURUMSAL KABİLİYET VE KAPASİTENİN DEĞERLENDİRİLMESİ

- A) ÜSTÜNLÜKLER
- B) ZAYIFLIKLAR
- C) DEĞERLENDİRMELER

V- ÖNERİ VE TEDBİRLER

I. GENEL BİLGİLER

A. Misyon ve Vizyon

Misyon

Konservatuvarımız, ülkemiz topraklarındaki tarihsel müzik geleneklerinin inceliklerini kavramış, bu incelikleri Türk Müziğinin geçmişten geleceğe tutarlı bir şekilde aktarılması sürecinde kullanabilecek, nitelikli, icracı, araştırmacı, akademisyen ve sanatçıların yetiştirilmesini hedeflemektedir.

Program diğer eğitim programlarından daha farklı olarak “meşk” eğitimini ve tarihsel kaynakları, güncel eğitim araçları ve bilgilerle destekleyerek kullanmaya ve eğitimin içine yerleştirebilmeye gayret etmektedir.

Programın en güçlü yönü olarak, disiplinler ve kültürlerarası bakışı gözükmektedir. Programa dâhil olan öğrenciler öncelikle İslam ve Türk Müzik Kültürü esas alınmak şartıyla, değişik kültürlerin dini müzik örnekleri ile de aşına hale getirilerek, “Din” kavramını besleyen tüm kültürel unsurlara program boyunca vakıf olacaklardır.

Vizyon

Türk Musikisi Devlet Konservatuvarı'nın vizyonu; uluslararası düzeyde akademisyen ve sanatçılar yetiştiren, tüm dünyada tanınan, saygın ve öncü bir konservatuvar olmaktır.

B. Yetki, Görev ve Sorumluluklar

1- Yüksekokullar

Organlar:

2547 sayılı Yükseköğretim Kanunu Madde 20 -

a. Yüksekokulların organları, yüksekokul müdürü, yüksekokul kurulu ve yüksekokul yönetim kuruludur.

b. Yüksekokul müdürü, üç yıl için ilgili fakülte dekanının önerisi üzerine rektör tarafından atanır. Rektörlüğe bağlı yüksekokullarda bu atama doğrudan rektör tarafından yapılır. Süresi biten müdür tekrar atanabilir.

Müdürün okulda görevli aylıklı öğretim elemanları arasından üç yıl için atayacağı en çok iki yardımcısı bulunur.

Müdüre vekâlet etme veya müdürlüğün boşalması hallerinde yapılacak işlem, dekanlarda olduğu gibidir.

Yüksekokul müdürü, bu kanun ile dekanlara verilmiş olan görevleri yüksekokul bakımından yerine getirir.

c. Yüksekokul kurulu, müdürün başkanlığında, müdür yardımcıları ve okulu oluşturan bölüm veya ana bilim dalı başkanlarından oluşur.

d. Yüksekokul yönetim kurulu; müdürün başkanlığında, müdür yardımcıları ile müdürce gösterilecek altı aday arasından yüksekokul kurulu tarafından üç yıl için seçilecek üç öğretim üyesinden oluşur.

e. Yüksekokul kurulu ve yüksekokul yönetim kurulu, bu kanunla fakülte kurulu ve fakülte yönetim kuruluna verilmiş görevleri yüksekokul bakımından yerine getirirler.

2- Yüksekokul Müdürü

Görev ve Sorumlulukları:

a- 2547 Sayılı Yükseköğretim Kanunu'nun 20 / b maddesinde belirtilen görevleri yapar.

b- Yüksekokuldaki akademik ve idari işlevlerin en iyi şekilde yerine getirilmesi hususunda nihai yetki ve sorumluluğa sahiptir.

c- Yüksekokul tüzel kişiliğini temsil eder. Yüksekokul vizyon ve stratejisini belirleyerek gerçekleştirilmesini takip eder.

ç- Yüksekokul kurullarına başkanlık etmek, Yüksekokul kurullarının kararlarını uygulamak ve Yüksekokul birimleri arasında düzenli çalışmayı sağlamak,

d- Her öğretim yılı sonunda ve istendiğinde Yüksekokul genel durumu ve işleyişi hakkında rektöre rapor vermek,

e- Yüksekokul ödenek ve kadro ihtiyaçlarını gerekçesi ile birlikte rektörlüğe bildirmek, Yüksekokul bütçesi ile ilgili öneriyi Yüksekokul yönetim kurulunun da görüşünü aldıktan sonra rektörlüğe sunmak,

f- Yüksekokul birimleri ve her düzeydeki personeli üzerinde genel gözetim ve denetim görevini yapmak,

g- Yüksekokul ve bağlı birimlerinin öğretim kapasitesinin rasyonel bir şekilde kullanılmasında ve geliştirilmesinde gerekli tedbirleri almak.

h- Öğrencilere gerekli sosyal hizmetlerin sağlanması.

ı- Eğitim-öğretim, bilimsel araştırma ve yayın faaliyetlerinin düzenli bir şekilde yürütülmesi.

i- Bütün faaliyetlerin gözetim ve denetiminin yapılmasında, takip ve kontrol edilmesinde ve sonuçlarının alınmasında rektöre karşı birinci derecede sorumludur

j- Kanun ve yönetmeliklerle kendisine verilen diğer görevleri yapmaktır.

Yüksekokullarda “İç Kontrol ve Ön Mali Kontrole İlişkin Usul ve Esaslar hakkında Yönetmelik” uyarınca Harcama Yetkilisi olarak tanımlanan Müdür’ ün görev, yetki ve sorumlulukları;

a- Yüksekokul’un bütçesini hazırlamak

b- Yapılan tüm harcamaları kontrol etmek,

c- Harcama talimatı vermek,

ç- Ödenek tutarında harcama yapmak,

d- Ön Mali Kontrol sürecinin gerçekleştirilmesini sağlamak,

e- Ödeme emri belgesini imzalamak.

3- Müdür Yardımcısı

Görev ve Sorumlulukları:

a- Yüksekokul Müdürünün verdiği görevleri yapmak.

b- Her akademik yarı yılın başında haftalık ders programlarını hazırlamak.

c- Yüksekokul Prosedürlerinin uygulama alanlarında belirtilen faaliyetleri yerine getirmek.

ç- Yüksek Öğretim Kanunu ve Yönetmeliklerinde belirtilen diğer görevleri yapmak

d- Yüksekokul Müdürünün olmadığı zamanlarda yerine vekalet etmek.

4- Yüksekokul Sekreteri

Görev ve Sorumlulukları:

a- Yüksekokulun idari işlerini yürütmek

b- Yüksekokulun tüm fiziki araç ve gereçlerini hazırlamak, kontrol etmek,

c- Yüksekokulun bütçesini hazırlamak,

d- Harcama kalemlerini takip ederek harcamaların sağlıklı biçimde yürütülmesini sağlamak

e- Yüksekokul Kurulu ve Yönetim Kurulu’na raportörlük etmektir.

C. İdareye İlişkin Bilgiler

1- Fiziksel Yapı

Konservatuvarımız Cinnah yerleşkesinde C-Blok; 1B06, 1B07, Z06, Z07, 301, 303, 304, 305, 405, 406 numaralı dersliklerde eğitim-öğretim faaliyetlerini sürdürmektedir. 1B07 numaralı derslik iç içe geçmiş iki odadan oluşmaktadır, iç kısımdaki odayı öğretim elemanlarımız, öğrencilerle birebir olan çalışmalarını yapmak için kullanmaktadırlar.

Müdürlüğümüze ait taşınmaz bulunmamaktadır. Taşınır malzemelere ait bilgiler aşağıdaki tabloda yer almaktadır.

TAŞINIR KODU / ÜRÜN KODU	ADI	MODEL İ	CİNSİ	AMBAR	AMBAR MİKTARI	KİŞİYE VERİLMİŞ MİKTAR	ORTAK KULLANIMA VERİLMİŞ MİKTAR	TOPLAM MİKTAR
253.3.7.6.4-3	MÜZİK ALETİ SEHPALARI VEYA NOTA SEHPALARI	3	ENSTRÜMAN SEHPASI	1 NOLU AMBAR	0	0	5	5
253.3.7.6.4-4	MÜZİK ALETİ SEHPALARI VEYA NOTA SEHPALARI	4	AYAK KOYMA STANDI	1 NOLU AMBAR	0	0	5	5
253.3.7.7-1	ÇALGI SETLERİ	1	RİTM BANDI SETLERİ (PİYANO)	1 NOLU AMBAR	0	1	0	1
255.1.2.2.1-1	ATATÜRK POSTERLERİ	1	ÇERÇEVELİ ATATÜRK PORTRESİ 50*70 CM.	1 NOLU AMBAR	0	2	0	2
255.2.1.1.1.1-4	BİLGİSAYAR KASALARI	4	MASAÜSTÜ BİLGİSAYAR TİP 1 ASUS SC -1155 H 16 500 GB.	1 NOLU AMBAR	0	1	0	1

255.2.1.1.1.1-5	BİLGİSAYAR KASALARI	5	DMO KODU:314.627 031 MASA ÜSTÜ BİLGİSAYAR ACER- VERİTON VM490G PS.VAPE9.001	1 NOLU AMBAR	0	0	1	1
255.2.1.1.1.1-31	BİLGİSAYAR KASALARI		ACER	1 NOLU AMBAR	0	3	0	3
255.2.1.1.1.1-50	BİLGİSAYAR KASALARI		CBOX İ5 KASA	1 NOLU AMBAR	1	0	0	1
255.2.1.1.1.1-67	BİLGİSAYAR KASALARI	OPTIPL EX 7020 I7- 4790	DMO KODU : 314.622127 DELL OPTIPLEX 7020, INTEL® CORE I7-4790 PROCESSOR 3.6 GHZ (8M CACHE, UP TO 4.00 GHZ), INTEL® Q87 EXPRESS CHIPSET, 8 GB GB DDR3 1600 MHZ BELLEK, 500 GB SERIAL ATA HARD DISK, HARICI 1 GB VGA, DVD+/-RW, OB GIGABIT ETHERNET,MIN ITOWER 290W PSU ACTIVE PFC	1 NOLU AMBAR	0	0	1	1
	EKRANLA		ACER 20" LCD	1 NOLU				

255.2.1.1.1.3-1	R	1	1440*900,5 MS ,GENİŞ MONİTÖR	AMBAR	0	1	1	2
255.2.1.1.1.3-8	EKRANLA R		ACER LCD MONİTÖR	1 NOLU AMBAR	0	2	0	2
255.2.1.1.1.3-9	EKRANLA R	9	LED MONİTÖR	1 NOLU AMBAR	0	1	0	1
255.2.1.1.2-1	DİZÜSTÜ BİLGİSAYA RLAR	1	DİZÜSTÜ BİLGİSAYAR TİP 1	1 NOLU AMBAR	0	1	0	1
255.2.1.1.2-4	DİZÜSTÜ BİLGİSAYA RLAR	4	SONY VAIO C- 17-7400M	1 NOLU AMBAR	1	0	0	1
255.2.1.1.2-37	DİZÜSTÜ BİLGİSAYA RLAR		DİZÜSTÜ BİLGİSAYAR (TOSHİBA)	1 NOLU AMBAR	0	2	0	2
255.2.1.1.2-90	DİZÜSTÜ BİLGİSAYA RLAR	8 GB, 256GB SSD, 15.6 İNCH, NVIDIA	DELL VOSTRO 5568 İ5-7200U	1 NOLU AMBAR	0	1	0	1
255.2.2.1.3-3	LAZER YAZICILAR	3	HP P1102 LAZER YAZICI	1 NOLU AMBAR	0	1	0	1
255.2.2.1.3-4	LAZER YAZICILAR	4	HP LAZERJET P1606 DN MONO LAZER YAZICI	1 NOLU AMBAR	0	1	0	1
255.2.2.1.8-1	ÇOK FONKSİYONLU	1	HP PRO M1536DNF ÇOK FONKSİYONLU LAZER YAZICI	1 NOLU AMBAR	1	0	0	1

	YAZICILAR							
255.2.2.1.8-11	ÇOK FONKSİYONLU YAZICILAR		CANON I-SENSYS SİYAH BEYAZ	1 NOLU AMBAR	0	1	0	1
255.2.4.1.1-1	SABİT TELEFONLAR	1	SABİT TELEFONLAR	1 NOLU AMBAR	0	6	0	6
255.2.4.1.6-6	IP TELEFONLAR		KAREL	1 NOLU AMBAR	0	4	0	4
255.2.5.1.1-5	PROJEKTÖRLER PROJESİYON CİHAZLARI	6	PROJEKTÖRLER PROJESİYON	1 NOLU AMBAR	0	0	8	8
255.2.5.1.1-6	PROJEKTÖRLER PROJESİYON CİHAZLARI	6	323.182121 HİTACHİ CPAW 251NM PROJESİYON CİHAZI	1 NOLU AMBAR	0	0	2	2
255.2.5.1.1-7	PROJEKTÖRLER PROJESİYON CİHAZLARI		EPSON PROJEKTÖR	1 NOLU AMBAR	0	0	1	1
255.2.5.1.1-10	PROJEKTÖRLER (PROJESİYON CİHAZLARI)		HİTACHİ PROJESİYON CİHAZI	1 NOLU AMBAR	0	0	3	3
255.2.5.1.7-6	PROJESİYON PERDELERİ		STORLU PROJESİYON PERDESİ	1 NOLU AMBAR	0	0	1	1
			AV-JEVE PHM-	2 NOLU AMBAR				

255.2.5.3.6.2-14	MİKROFONLAR		965 TAVAN TİPİ ASILABİLİR KORO	(PROJE)	0	0	2	2
255.2.5.3.6.2-16	MİKROFONLAR		RODE NT2-A MİKROFON MULTİ PATTERN KONDANSATÖR MİKRAFON	2 NOLU AMBAR (PROJE)	0	0	2	2
255.2.5.3.6.2-17	MİKROFONLAR		PRESONUS HD-9 HEADPHONES	2 NOLU AMBAR (PROJE)	0	0	8	8
255.2.5.3.6.2-18	MİKROFONLAR		BEHRİNGER C-2 STÜDYO TİPİ CONDENSER KORA KAYIT MİKROFONU	2 NOLU AMBAR (PROJE)	0	0	2	2
255.2.5.3.6.2-19	MİKROFONLAR		BEHRİNGER B-2 PRO ÇİFT DİYAFRAMLI CONDENSER STÜDYO KAYIT	2 NOLU AMBAR (PROJE)	0	0	2	2
255.2.5.3.6.2-20	MİKROFONLAR		SHURE SM58-SE SWITCH DÜĞMELİ EL TİPİ SAHNE MİKROFON	2 NOLU AMBAR (PROJE)	0	0	1	1
255.2.5.3.6.2-21	MİKROFONLAR		JTS CM-502 KORO MİKROFONU	2 NOLU AMBAR (PROJE)	0	0	2	2
			AMFİ 100V / 120W	1 NOLU				

255.2.5.3.6.4-5	AMFİLER			AMBAR	0	0	2	2
255.2.5.3.6.4-6	AMFİLER		YATIK TİPİ AMFİ	1 NOLU AMBAR	0	0	2	2

TAŞINIR KODU / ÜRÜN KODU	ADI	MODEL İ	CİNSİ	AMBAR	AMBAR MİKTARI	KİŞİYE VERİLMİŞ MİKTAR	ORTAK KULLANIMA VERİLMİŞ MİKTAR	TOPLAM MİKTAR
255.2.5.3.6.4-13	AMFİLER		PRESONUS STUDİOLİVE 32 SERİES III (MİKSER)	2 NOLU AMBAR (PROJE)	0	0	1	1
255.2.5.99-7	DİĞER SES, GÖRÜNTÜ VE SUNUM CİHAZLARI		BEHRİNGER HA8000 8 KANAL KULAKLIK DİSTRİBİTÖRÜ	2 NOLU AMBAR (PROJE)	0	0	2	2
255.2.5.99-8	DİĞER SES, GÖRÜNTÜ VE SUNUM CİHAZLARI		PRESONUS R 65 AKTİF STÜDYO MONİTÖR	2 NOLU AMBAR (PROJE)	0	0	1	1
255.2.99.3.2-3	EVRAK İMHA MAKİNELERİ		HSM 1911111 SECURIO C18 5.8 MM	1 NOLU AMBAR	0	1	0	1
255.2.99.7.1-1	MÜHÜRLE R	1	DARPHANE VE DAMGA MATBAASI GENEL MÜDÜRLÜĞÜ	1 NOLU AMBAR	0	1	0	1
			BEŞGEN- MEKL80210- MEKİK TÜM					

255.3.1.1.1-2	DOSYA DOLAPLARI I	2	KAPAKLI DOLAP-LAMİNAT MELAMİN GÖVDELİ - 331.232010	1 NOLU AMBAR	0	3	0	3
255.3.1.1.1-21	DOSYA DOLAPLARI I		DOVİ LAMİNANT KAPAKLI DOSYA DOLABI	1 NOLU AMBAR	0	1	0	1
255.3.1.1.1-22	DOSYA DOLAPLARI I		190 CM BUROTİME	1 NOLU AMBAR	0	2	0	2
255.3.1.1.2-2	MODÜLER TİP DOLAPLARI	2	331.232010 - BEŞGEN MEKL 8020 MEKİK TÜM KAPAKLI DOLAP LAMİNAT MELAMİN GÖVDELİ	1 NOLU AMBAR	0	0	1	1
255.3.1.1.4-7	SOYUNMA DOLAPLARI I	DMO KODU: 331.232014	ELBİSE DOLABI	1 NOLU AMBAR	0	1	1	2

255.3.1.2.99.1-2	MEMUR MASASI	2	DMO NO: 332.232174 BEŞGEN-MBG0661MS16 0L-KARİNA MASA 160*70*75 CM	1 NOLU AMBAR	0	1	2	3
255.3.1.2.99.1-3	MEMUR MASASI	3	DMO NO: 332.232332 BEŞGEN-MBG0661MS12 0L-KARİNA MASA 120*70*75 CM	1 NOLU AMBAR	0	1	1	2

255.3.1.2.99.1-4	MEMUR MASASI	4	ETİ MADEN İŞLETMELERİ GENEL MÜDÜRLÜĞÜ ÇALIŞMA MASASI DEVİR ALINAN	1 NOLU AMBAR	0	1	0	1
255.3.1.2.99.1-6	MEMUR MASASI	6	BEŞGEN- BSG003MEK18 0-GRANDES MASA TAKIMI MASA+ETEJE R TABLASI+TAŞI YICI KESON MELAMİN-	1 NOLU AMBAR	0	1	0	1
255.3.1.2.99.1-12	MEMUR MASASI		120 CM DİKDÖRTGEN MASA	1 NOLU AMBAR	0	1	0	1
255.3.1.2.99.1-15	MEMUR MASASI		120 CM MASA BUROTİME	1 NOLU AMBAR	0	1	0	1
255.3.1.2.99.3-4	MÜDÜR MASASI		DOVİ YÖNETİCİ MASASI	1 NOLU AMBAR	0	0	2	2
255.3.1.2.99.4-1	MAKAM MASALARI DAİRE BAŞKANI VE ÜSTÜ	1	KUADRO MAKAM TAKIMI MELAMİN 2000*900 MM. MASA- ETAJER- KÜTÜPHANE - ORTA SEHPA 2 ADET KÖŞE SEHPA - 332.425012	1 NOLU AMBAR	0	1	0	1
255.3.1.3.1-4	ÇALIŞMA KOLTUKLARI	4	ETİ MADEN İŞLETMELERİ GENEL MÜDÜRLÜĞÜ ÇALIŞMA KOLTUGU DEVİR ALINAN	1 NOLU AMBAR	0	1	0	1

255.3.1.3.1-5	ÇALIŞMA KOLTUKLARI	5	DMO NO: 334.232585 BEŞGEN-B342-BONTA ŞEF/ TOPLANTI KOLTUĞU	1 NOLU AMBAR	0	0	1	1
255.3.1.3.1-9	ÇALIŞMA KOLTUKLARI	9	BEŞGEN-SF001-SOFİTA MÜDÜR KOLTUGU - KROM KOL VE ALM.AYAKLI-334.232040	1 NOLU AMBAR	0	1	1	2
255.3.1.3.1-16	ÇALIŞMA KOLTUKLARI		DOVİ ÇALIŞMA KOLTUĞU	1 NOLU AMBAR	0	2	0	2
255.3.1.3.2-4	MİSAFİR KOLTUKLARI	4	BONTA MİSAFİR KOLTUĞU-334.232594	1 NOLU AMBAR	0	3	0	3
255.3.1.3.2-16	MİSAFİR KOLTUKLARI	15	334.232594 - BONTA MİSAFİR KOLTUGU	1 NOLU AMBAR	0	5	0	5
255.3.1.3.2-20	MİSAFİR KOLTUKLARI		MİSAFİR KOLTUĞU	1 NOLU AMBAR	0	6	0	6
255.3.1.3.99.1-2	MEMUR KOLTUĞU	2	334.680035-ACS TRUVA 01 ÇALIŞMA KOLTUĞU	1 NOLU AMBAR	0	1	0	1

TAŞINIR KODU / ÜRÜN KODU	ADI	MODEL İ	CİNSİ	AMBAR	AMBAR MİKTARI	KİŞİYE VERİLMİŞ MİKTAR	ORTAK KULLANIMA VERİLMİŞ MİKTAR	TOPLAM MİKTAR
255.3.1.3.99.1-4	MEMUR KOLTUĞU	4	ETİ MADEN İŞLETMELERİ GENEL MÜDÜRLÜĞÜ ÇALIŞMA KOLTUGU DEVİR ALINAN	1 NOLU AMBAR	0	1	0	1
255.3.1.3.99.1-6	MEMUR KOLTUĞU	6	ŞEF, UZMAN, MÜDÜR YARDIMCISI KOLTUĞU	1 NOLU AMBAR	0	0	1	1
255.3.1.3.99.1-9	MEMUR KOLTUĞU		BÜROTİME	1 NOLU AMBAR	0	0	1	1
255.3.1.3.99.2-3	MÜDÜR KOLTUĞU	3	BEŞGEN-SF001-SOFİTA MÜDÜR KOLTUGU - KROM KOL VE ALM.AYAKLI-334.232040	1 NOLU AMBAR	0	1	1	2
255.3.1.3.99.2-4	MÜDÜR KOLTUĞU	4	BEŞGEN-B341-BONTA MÜDÜR KOLTUĞU-334.232571	1 NOLU AMBAR	0	10	1	11
255.3.1.3.99.2-5	MÜDÜR KOLTUĞU	5	ETİ MADEN İŞLETMELERİ GENEL MÜDÜRLÜĞÜ MAKAM KOLTUGU DEVİR ALINAN	1 NOLU AMBAR	0	0	1	1
255.3.1.4.5-3	KONFERANS/SEMİNER TİPİ SANDALYE	3	BÜROSAN BKK14030 BADI TEKLİ KONFERANS KOLTUĞU KOLLU YAZI	1 NOLU	0	0	20	20

	LER		TABLALI	AMBAR				
255.3.1.4.5-4	KONFERANS/SEMİNER TİPİ SANDALYELER	4	MULTİSİT TABLALI	1 NOLU AMBAR	0	0	84	84
255.3.1.4.5-5	KONFERANS/SEMİNER TİPİ SANDALYELER		KONFERANS/SEMİNER TİPİ SANDALYELE R (YAZI TABLALI	1 NOLU AMBAR	0	0	15	15
255.3.1.4.99-1	DİĞER SANDALYELER		ÖĞRENCİ SANDALYESİ	1 NOLU AMBAR	0	0	10	10
255.3.1.7-2	SEHPALAR	2	DMO NO: 333.232215 BEŞGEN-SX14200000-LİNE SEHPA MELAMİN 50*50*45H CM	1 NOLU AMBAR	0	4	0	4
255.3.1.7-4	SEHPALAR	4	SEHPA	1 NOLU AMBAR	0	2	0	2
255.3.1.7-8	SEHPALAR		DOVİ SEHPA	1 NOLU AMBAR	0	4	0	4
255.3.3.2-1	YEMEK SANDALYELERİ	1	S 405 İNCİ SANDALYE - 334.046156	1 NOLU AMBAR	0	0	14	14
255.3.5.2-3	YAZI TAHTALARI	3	DMO:335.6882 04 ACS WHT 03 WHITEBOARD EMAYE YAZI TAHTASI	1 NOLU AMBAR	0	0	5	5

255.3.5.2-9	YAZI TAHTALAR I	120*190 CM.	DOKUNMATİK YAZI TAHTALARI	1 NOLU AMBAR	0	0	3	3
255.3.5.2-10	YAZI TAHTALAR I	MOBİL TEKER LEKLİ	YAZI TAHTASI EMAYE ZEMİNLİ 120*140 CM.	1 NOLU AMBAR	0	0	1	1
255.3.5.2-14	YAZI TAHTALAR I		120X270CM YAZI TAHTASI	1 NOLU AMBAR	0	0	1	1
255.7.2.1.6- 27030	DİĞER KİTAPLAR	9780253 216830	New Historical Anthology of Music by Women	1 NOLU AMBAR	0	1	0	1
255.7.2.1.6- 27031	DİĞER KİTAPLAR	9781331 721260	Music in the History of the Western Church	1 NOLU AMBAR	0	1	0	1
255.7.2.1.6- 27032	DİĞER KİTAPLAR	9783861 356417	Music of the Ottoman Court	1 NOLU AMBAR	0	1	0	1
255.7.2.1.6- 27033	DİĞER KİTAPLAR	9780393 918298	A History of Western Music	1 NOLU AMBAR	0	1	0	1
255.7.2.1.6- 27034	DİĞER KİTAPLAR	9780193 163294	The Early Middle Ages to 1300	1 NOLU AMBAR	0	1	0	1
255.7.2.1.6- 27035	DİĞER KİTAPLAR	9780415 642965	Divine Heiress	1 NOLU AMBAR	0	1	0	1
255.7.2.1.6- 27036	DİĞER KİTAPLAR	9780691 621111	Music of the Spheres and the Dance of Death	1 NOLU AMBAR	0	1	0	1
255.7.2.1.6- 27037	DİĞER KİTAPLAR	9789004 078093	Singers in Late Byzantine and Slavonic Painting	1 NOLU AMBAR	0	1	0	1
255.7.2.1.6-	DİĞER	9781409	Music Theory in Mamluk Cairo	1 NOLU				

27038	KİTAPLAR	468813		AMBAR	0	1	0	1
255.7.2.1.6-27039	DİĞER KİTAPLAR	9780813013633	Sacred Song from the Byzantine Pulpit	1 NOLU AMBAR	0	1	0	1
255.7.2.1.6-27040	DİĞER KİTAPLAR	9789004101289	Philosophies of Music in Medieval Islam	1 NOLU AMBAR	0	1	0	1
255.7.2.1.6-27041	DİĞER KİTAPLAR	9780393332766	Essays On Music Byzant Wld	1 NOLU AMBAR	0	1	0	1
255.7.2.1.6-27042	DİĞER KİTAPLAR	9780814621639	Byzantine Rite	1 NOLU AMBAR	0	1	0	1
255.7.2.1.6-27043	DİĞER KİTAPLAR	9780800631468	Te Deum: Church and Music	1 NOLU AMBAR	0	1	0	1
255.7.2.1.6-27044	DİĞER KİTAPLAR	9780300105988	The Spirit of Early Christian Thought	1 NOLU AMBAR	0	1	0	1
255.7.2.1.6-27045	DİĞER KİTAPLAR	9780521617079	Organ in Western Culture	1 NOLU AMBAR	0	1	0	1
255.7.2.1.6-27046	DİĞER KİTAPLAR	9780253018335	Greek Orthodox Music in Ottoman Istanbul	1 NOLU AMBAR	0	1	0	1
255.7.2.1.6-27047	DİĞER KİTAPLAR	9781108406475	The Cambridge History of World Music	1 NOLU AMBAR	0	1	0	1
255.7.2.1.6-27048	DİĞER KİTAPLAR	9781107026674	Rethinking Difference in Music Scholarship	1 NOLU AMBAR	0	1	0	1
255.7.2.1.6-27049	DİĞER KİTAPLAR	9780190495015	Melancholic Modalities	1 NOLU AMBAR	0	1	0	1
			In Which Direction is Music					

255.7.2.1.6-27050	DİŐER KİTAPLAR	9781443876100	Heading	1 NOLU AMBAR	0	1	0	1
255.7.2.1.6-27051	DİŐER KİTAPLAR	9783956501722	Rhythmic Cycles and Structures in the Art Music	1 NOLU AMBAR	0	1	0	1

TAŞINIR KODU / ÜRÜN KODU	ADI	MODELİ	CİNSİ	AMBAR	AMBAR MİKTARI	KİŞİYE VERİLMİŞ MİKTAR	ORTAK KULLANIMA VERİLMİŞ MİKTAR	TOPLAM MİKTAR
255.8.1.1.1-3	SIRALAR	3	DMO:335.2320 09 BEŞGEN- PLATO004Ö- PLATO ÜÇ KİŞİLİK SIRA- ÖN	1 NOLU AMBAR	0	0	16	16
255.8.1.1.1-6	SIRALAR	6	BEŞGEN- PLATO004A- PLATO ÜÇ KİŞİLİK SIRA- ARKA	1 NOLU AMBAR	0	0	32	32
255.8.1.1.1-15	SIRALAR		İKİ KİŞİLİK SIRA ORTA	1 NOLU AMBAR	0	0	60	60
255.8.1.1.1-20	SIRALAR		TEK KİŞİLİK SIRA	1 NOLU AMBAR	0	0	34	34
255.8.1.1.1-36	SIRALAR		3 KİŞİLİK SIRA	1 NOLU AMBAR	0	0	25	25
255.10.2.1.99-1	DİĞER SAATLER		DUVAR SAATİ	1 NOLU AMBAR	0	0	1	1
255.99.3-11	SERGİLEME VE TANITIM AMAÇLI TAŞINIRLAR		AYAKLI VE HAREKETLİ NOTA TAHTASI	1 NOLU AMBAR	0	0	6	6

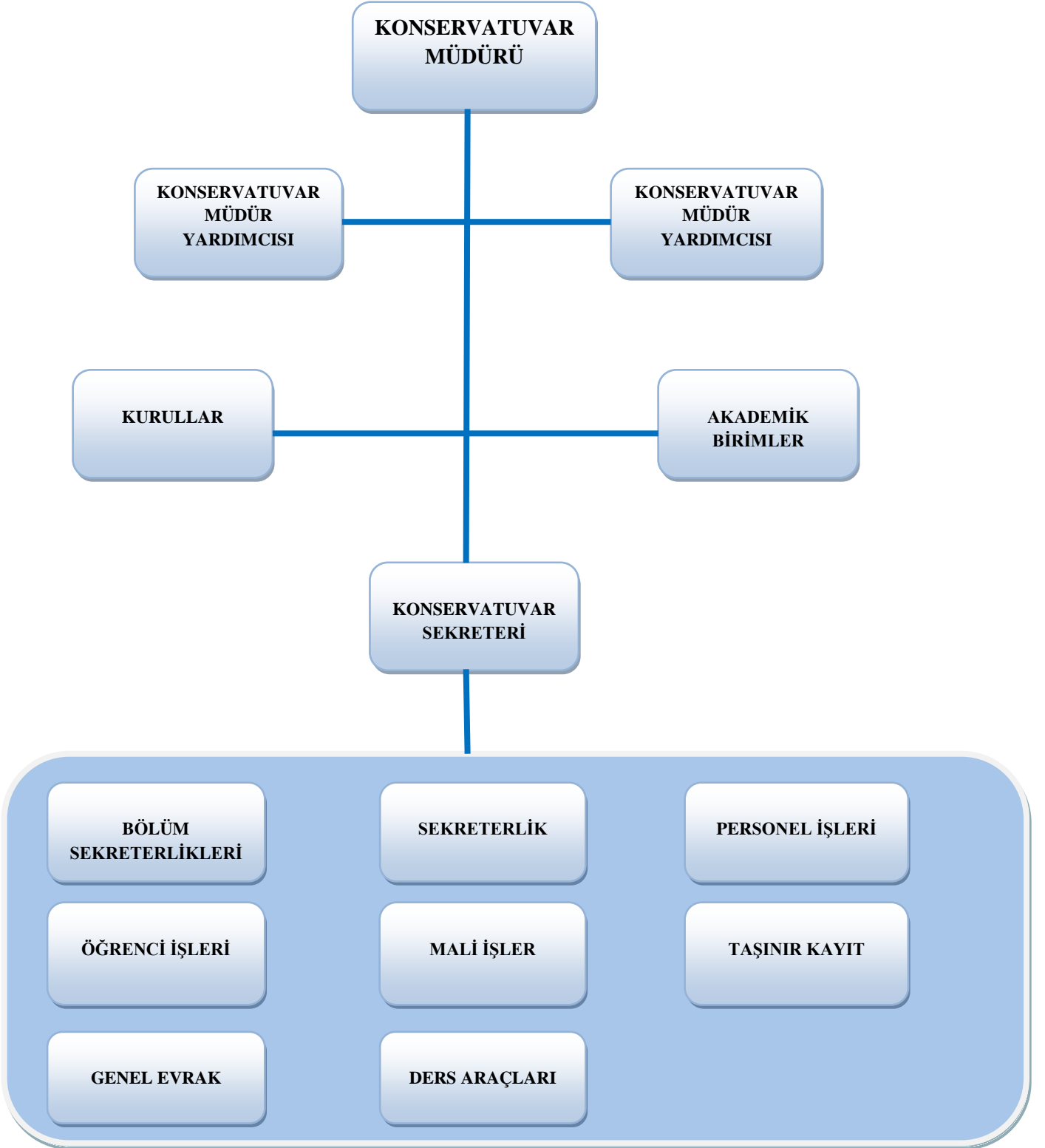
1.1- Eğitim Alanları, Derslikler ve Ofisler

Tablo 2- Eğitim Alanları Derslikler					
Eğitim Alanları	Anfi	Sınıf	Bilgisayar Lab	Diğer Lab	Toplam
0-50 Kişilik		4			4
51-75 Kişilik		4			4
76-100 Kişilik		2			2
101-150 Kişilik					
151-250 Kişilik					
251-Üzeri Kişilik					
TOPLAM		10			10

Tablo 3- Ofis Alanları			
Alt Birim	Ofis Sayısı	Toplam Alan (m²)	Açıklamalar
Yönetim Ofisleri	3	35	Müdür, Konservatuvar Sekreteri, Bölüm Başkanı
Akademik Personel Ofisleri	4	45	Öğretim Elemanları
İdari Personel Ofisleri	1	12	Memur
Diğer			
TOPLAM	8	112	

2- Örgüt Yapısı

Müdürlüğümüz yönetim kadrosu olarak, Müdür ve Konservatuvar Sekreteri'nden oluşmaktadır.



Akademik kadro olarak bünyesinde; 1 Doçent, 3 Dr. Öğr. Üyesi, 3 Öğretim Görevlisi; İdari kadro olarak, Konservatuvar Sekreteri ve 2 Memur bulunmaktadır.

Konservatuvarımız ilk öğrencilerini 2013-2014 eğitim-öğretim yılı güz döneminde ‘‘Türk Müziği Bölümü’’, ‘‘Türk Din Musikisi’’ Lisans Programı’na kabul etmiştir, yine aynı eğitim-öğretim yılının bahar döneminde de ‘‘Türk Din Musikisi Tarihi’’ Tezli Yüksek Lisans Programı öğrenime açılmış ve ilk öğrencilerini almıştır. Her gün zenginleştirilen kadrosu ile Konservatuvarımız yakın bir gelecekte bir yandan açık olan ‘‘Müzikoloji’’ ve ‘‘Türk Halk Oyunları’’ bölümlerini aktif hale getirmeye çalışırken diğer yandan doktora programının da temellerini atmaya çalışacaktır.

3- Bilgi ve Teknolojik Kaynaklar

Öğretim üyelerimizin kendi ofisinde ve idari personelin idari işlerde kullandıkları her personele ait bilgisayar bulunmaktadır. Tüm bilgisayarlarda internet hizmeti mevcut olup, bina içerisinde kablosuz internet hizmeti de verilmektedir.

3.1- Yazılımlar ve Bilgisayarlar

Tablo 4- Bilgisayarlar						
Cinsi		Eğitim Amaçlı (Adet)	Araştırma Amaçlı (Adet)	Sağlık Amaçlı (Adet)	İdari Amaçlı (Adet)	Toplam
Bilgisayar	Masa Üstü Bilgisayarlar	4			3	7
	Taşınabilir Bilgisayarlar				5	5
	Diğer Bilgisayarlar ve Sunucular					
	TOPLAM	4			8	12

3.2- Diğer Bilgi ve Teknolojik Kaynaklar

Konservatuvara ait 1B06, 1B07, Z06 ve Z07, 301 303, 304, 305, numaralı dersliklerde projeksiyon ve bilgisayar düzeni bulunmakta olup, multi-media sınıfı olarak tanzim edilmiştir. Ayrıca 1B07 ve Z07 numaralı dersliklerde piyano bulunmaktadır. İlgili derslerde öğrencilere hem görsel hem de duysal olarak hitap ederek eğitim-öğretim kalitesinin yükseltilmesi hedeflenmiştir.

Tablo 5- Diğer Bilgi ve Teknolojik Kaynaklar				
Cinsi	İdari Amaçlı (Adet)	Eğitim Amaçlı (Adet)	Araştırma Amaçlı (Adet)	Toplam
Fotoğraf Makinesi				
Kameralar				
Müzik Setleri				
Projeksiyon		14		14
Slayt Makinesi				
TOPLAM		14		14

4- İnsan Kaynakları

Konservatuvarımız kadroların istihdam şekline göre 6 tane tam zamanlı ve 10 tane yarı zamanlı olmak üzere toplam 16 tane öğretim elemanımızla eğitim-öğretim faaliyetlerini sürdürmektedir. Tam zamanlı akademik personelimize ait ayrıntılar aşağıdaki tabloda yer almaktadır.

4.1- Akademik Personel

Tablo 6- Akademik Personel			
Hizmet Sınıflandırması	Kadın	Erkek	Toplam
Profesör			
Doçent		1	1
Doktor Öğretim Üyesi	1	2	3
Öğretim Görevlisi		3	3
Okutman			
Uzman			
Araştırma Görevlisi			
TOPLAM	1	6	7

4.1.1- Akademik Personelin Yaş İtibariyle Dağılımı

Tablo 7- Akademik Personelin Yaş İtibariyle Dağılımı						
	23 yaş ve altı	23-30 yaş	31-35 yaş	36-40 yaş	41-50 yaş	51 yaş ve üzeri
Profesör						
Doçent				1		
Doktor Öğretim Üyesi				2	1	
Öğretim Görevlisi		1	1	1		
Okutman						
Uzman						
Araştırma Görevlisi						
TOPLAM		1	1	4	1	

4.2- İdari Personel

Tablo 8- İdari Personel (Kadroların Doluluk Oranına Göre)												
Hizmet Sınıflandırması	Dolu							Dolu Toplam	2018 yılı		Doluluk Oranı	Pers. Dağılım Oranı
	Kadın			Erkek					Boş	Genel Toplam		
	2018	2019	2020	2018	2019	2020	2021					
Genel İdari Hizmetler	1			1				2				
Sağlık Hizmetleri Sınıfları												
Teknik Hizmetleri Sınıfı												
Eğitim ve Öğretim Hizmetleri Sınıfı	1			6				7				
Avukatlık Hizmetleri Sınıfı												
Din Hizmetleri Sınıfı												
Yardımcı Hizmetli												
TOPLAM	2			7	1			10				

4.2.1- İdari Personelin Eğitim Durumu

Tablo 9- İdari Personelin Eğitim Durumu					
	İlköğretim	Lise	Ön Lisans	Lisans	Y.L. ve Doktora
Kişi Sayısı		2		1	

4.2.2- İdari Personelin Hizmet Süreleri

Tablo 10- İdari Personelin Hizmet Süresine Göre Dağılımı						
	1-3 yıl	4-6 yıl	7-10 yıl	11-15 yıl	16-20 yıl	21 yıl ve üzeri
Kişi Sayısı	1	1				1

4.2.3- İdari Personelin Yaş İtibariyle Dağılımı

Tablo 11- İdari Personelin Yaş İtibariyle Dağılımı						
	23 yaş ve altı	23-30 yaş	31-35 yaş	36-40 yaş	41-50 yaş	51 yaş ve üzeri
Kişi Sayısı		1				2

5- Sunulan Hizmetler

5.1.Eđitim Hizmetleri

İlgili müfredatın öğrencilere, Yükseköğretim Kanununun 4 üncü ve 5 inci maddelerinin gerektirdiđi eğitim-öğretim amaçları gözetilerek ve burada verilen ana ilkeler doğrultusunda, gelişen bilimsel ve teknolojik esaslara dayanarak aktarılması sağlanır. Bu manada milli kültürümüz, evrensel bilim ve sanat birikimleri ile örf ve adetlerimize bađlı, kendimize has şekil ve özelliklerin desteđi ile korunarak geliştirilir ve öğrencilere kazandırılır.

Konservatuvarımızda, 4 yıl lisans eğitim-öğretimi verilmektedir. İlk öğrencilerini 2013-2014 eğitim-öğretim yılı güz döneminde ‘‘Türk Müziđi Bölümü’’, ‘‘Türk Din Musikisi’’ Lisans Programı’na kabul etmiş olup, programda halihazırda 135 öğrencimiz bulunmaktadır. Yine aynı eğitim-öğretim yılının bahar döneminde de ‘‘Türk Din Musikisi Tarihi’’ Tezli Yüksek Lisans Programı öğrenime açılmış ve ilk öğrencilerini almıştır. Her gün zenginleştirilen kadrosu ile Konservatuvarımız yakın bir gelecekte bir yandan açık olan ‘‘Müzikoloji’’ ve ‘‘Türk Halk Oyunları’’ bölümlerini aktif hale getirmeye çalışırken diđer yandan doktora programının da temellerini atmaya çalışacaktır.

Türk Musikisi Devlet Konservatuarı bünyesinde verilen dersleri teorik ve uygulama olmak üzere iki kategoride toplayabiliriz. Bölümün özelliđi itibariyle uygulamalı derslerin toplamdaki yüzde oranı daha fazladır. Bunun sebebi bölümün özel durumundan kaynaklı olarak derslerin çoğunluđunda teorinin uygulamanın içinde öğrencilere aktarılmasıdır. Ayrıca eğitim-öğretimi pekiştirmek ve pratiđe dökmek amacıyla gösteri ve konser sunumlarına ilişkin özel çalışmalar yapılmaktadır.

Tablo 12- Öğrenci Sayıları

Birim Adı	I. Öğretim			II. Öğretim			Yüksek Lisans		Genel Toplam
	E	K	Top	E	K	Top.	Tezli	Tezsiz	
Konservatuvar	101	34	135	-	-	-		-	135

Tablo 13- Disiplin Cezası Alan Öğrencilerin Sayısı ve Aldıkları Cezalar

Birim Adı	Yük. Öğ. Çıkarma	2 Yarı Yıl Uzakl.	1 Yarı Yıl Uzakl.	1 Hafta- 1 Ay Arası Uzakl.	Kınama	Uyarma	Toplam
Konservatuvar	-	-	-	-	-	-	-

6- Yönetim ve İç Kontrol Sistemi

(Mali Yönetim ve Harcama Öncesi Kontrol Sistemi)

5018 Sayılı Kanun ve ilgili diğer mevzuat uyarınca, kamu idaresinde iç kontrol sisteminin oluşturulması, uygulanması, izlenmesi ve geliştirilmesi çalışmalarını ilgili kamu idaresinin yönetim sorumluluğu kapsamında olmakla birlikte, iç kontrole ilişkin çalışmalarında, kamu idarelerine rehberlik yapmak amacıyla 04.02.2009 tarih ve 1205 sayılı yazı ile Maliye Bakanlığı tarafından Kamu İç Kontrol Standartları Uyum Eylem Planı Rehberi hazırlanmıştır.

Bu doğrultuda düzenlenen gerekli uygulamalar gerçekleştirilmeye çalışılmaktadır. Bütçeyle ödenek tahsis edilen her bir harcama biriminin en üst yöneticisi harcama yetkilisidir. Harcama yetkilisinin devredilmesi, yetkiyi devreden idarî sorumluluğunu ortadan kaldırmaz.

Harcama yetkilisi tarafından yapılan ön mali idarenin bütçesi, bütçe tertibi, kullanılabilir ödenek tutarı, ayrıntılı harcama tutarı, merkezi yönetim bütçe kanunu ve diğer mali mevzuat hükümlerine uygunluk yönlerinden yerine getirilir.

Mali yıl içerisinde tahsis edilen bütçe; tahsis edilen amaçlar doğrultusunda yıl içerisinde yaptırılacak işler, satın alınacak mal ve hizmetler ile diğer ihtiyaçların giderilmesinde kullanılır. Ayrıca mali karar ve işlemler harcama yetkilileri tarafından, kaynakların etkin, ekonomik, verimli ve rasyonel bir şekilde kullanılması açısından da kontrol edilir. Harcama yetkilileri bunun yanı sıra ilgili kanun çerçevesinde yapmaları gereken işlerden sorumludurlar. Harcama yetkilileri bütçede öngörülen ödenekleri kadar, ödenek gönderme belgesiyle kendisine ödenek verilen harcama yetkilileri ise tahsis edilen ödenek tutarında harcama yapabilir.

Gerçekleştirme görevlileri, harcama talimatı üzerine; işin yaptırılması, mal veya hizmetin alınması, teslim almaya ilişkin işlemlerin yapılması, belgelendirilmesi ve ödeme için gerekli belgelerin hazırlanması görevlerini yürütürler.

Mali kontrol ile ilgili olarak Konservatuvarımız bütçe harcama kalemlerinin serbest bırakılma durumlarına göre Harcama Yetkilisi (Müdür), Gerçekleştirme Görevlisi (Konservatuvar Sekreteri) ve ilgili birim elemanı tarafından kontrol edilmekte ve uygun görülenlerin ödeme işlemleri yapılmaktadır. Yıllık ödenekler çerçevesinde harcama kalemleri kullanılmaktadır.

II- AMAÇ ve HEDEFLER

A. Birim Amaç ve Hedefleri

Tablo 14- Birim Amaç ve Hedef Tablosu

Stratejik Amaçlar	Stratejik Hedefler
Amaç 1: Kurumumuzdaki eğitim kalitesini yükseltmek için her türlü desteği oluşturmak.	<p>Hedef 1.1: Öğrencilerin alanları ile ilgili gezi, gözlem ve incelemenin yapılmasına olanak sağlayacak Üniversite Yönetimi desteğinin alınması.</p> <p>Hedef 1.2: Ulusal ve uluslararası çapta isim yapmış, alanlarında uzman akademisyen ve sanatçıların misafir edilerek, konferans, sempozyum, seminer ve söyleşi yapmalarının sağlanması.</p> <p>Hedef 1.3: Kütüphanemizde mevcut olan elektronik ve basılı kaynak sayısının artırılması.</p> <p>Hedef 1.4: İşitsel bir veri tabanı ve arşivin oluşturulabilmesi.</p> <p>Hedef 1.5: Uygulama dersleri ve kurumsal kayıt etkinlikleri için kullanılabilir üzere bir stüdyonun yapılandırılması.</p>
Amaç 2: Açık olan diğer bölümlerin aktif hale getirilebilmesi ve doktora programının açılabilmesi için gerekli alt yapıyı oluşturmak.	<p>Hedef 2.1: Gerekli fiziki altyapının oluşturulması ve öğretim üyesi temininin sağlanması</p> <p>Hedef 2.2: Öğretim üyesi temini için Kurumun, öğretim üyeleri açısından cazip hale getirilmesi.</p> <p>Hedef 2.3: Öğretim üyelerinin akademik altyapısının geliştirilebilmesi adına gerekli kaynak, araştırma iklimi ve uluslararası akademik ilişkilerin zenginleştirilmesi.</p>
Amaç 3: Diğer konservatuvarlar ile işbirliğini geliştirmek.	<p>Hedef 3.1: Farabi Değişim Programını canlandırmak. Öğretim elemanı ve öğrenci değişimini sağlamak</p> <p>Hedef 3.2: Erasmus Değişim Programını canlandırmak. Öğretim elemanı ve öğrenci değişimini sağlamak.</p> <p>Hedef 3.3: Kültürel ortaklığımız olan ülkelerdeki üniversiteler ile ilişkilerin yoğunlaştırılması ve ortak bir eğitim zeminin oluşturulması.</p>

B. Temel Politikalar ve Öncelikler

Konservatuvarımız, anayasaya, kanunlara ve diğer ilgili mevzuatlara uygun şekilde; eleştirel düşünme, araştırma odaklılık, toplumsal sorumluluk, girişimcilik, rekabetçi anlayış çerçevesi içerisinde eğitim ve öğretim faaliyetlerini sürdürme politikasını benimsemiştir. Önceliklerimiz aşağıda maddeler halinde sıralanmıştır.

1. Öğrencilerimize daha uygun ortamlarda eğitim verebilmek için gerekli fiziki altyapının oluşturulması
2. Alanlarında tecrübeli Öğretim Elemanı teminini sağlayarak güçlü bir akademik kadroya sahip olmak.
3. Kaliteli ve güncel teknolojik eğitim programlarını oluşturmak.
4. Bünyemizde açık bulunan diğer bölümlerimizi aktif hale getirmek ve doktora programını açmak.
5. Türk Müziği kültürünü, ananelerini geçmişten günümüze kadar gelen “Türk Kültür Zenginliğimizi” ve Anadolu’daki kültürel birikimi tüm dünyaya tanıtmak, ülkemizdeki akademik birikimi arttırabilmek için kongre, sempozyum vb. faaliyetler düzenlemektir.

C. Diğer Hususlar

Konservatuvarlarda, eğitim-öğretim özelliğinden dolayı yalıtımlı dersliklere ve çalışma ofislerine ihtiyaç duyulmaktadır. Ancak mevcut olan konservatuvar dersliklerimizden sadece bir kaçının bu özelliklere sahip olması nedeniyle dersler sağlıklı bir şekilde devam etmekte ve özellikle yüksek sesli enstrümanlarla derslerin işlenmesi sırasında diğer dersliklerde yapılan dersler olumsuz olarak etkilenirken, ses kalitesindeki sorunlardan dolayı sınıfların içindeki derslerin verimi de düşmektedir.

Bunun yanında öğrencilerimizin bireysel çalgı çalışmalarını yürütecek odalarının olmaması, gelişimlerini olumsuz yönde etkilemektedir.

Bütün bu sorunlara ilişkin olarak, kısa vadede; yeterli miktarda idari ofis ve dersliklere, uzun vadede; müzik eğitimine uygun tam donanımlı yeni bir binaya ihtiyaç duyulmaktadır.

III- FAALİYETLERE İLİŞKİN BİLGİ VE DEĞERLENDİRMELER

A- Mali Bilgiler

1- Bütçe Uygulama Sonuçları

2018 Mali Yılı Bütçe Tertiplerinin ödenek ve harcamalarına ilişkin dağılım aşağıdaki gibidir.

TERTİP	KBÖ	EKLENEN	DÜŞÜLEN	SERBEST	ÖDENEK GÖNDERME	HARCAMA (AVANS DAHİL)	KALAN
38.97.06.76-09.4.1.00-2-01.1	539.000,00	8.844,51	0,00	547.844,51	547.844,51	547.844,51	0,00
38.97.06.76-09.4.1.00-2-01.4	1.000,00	2.003,34	575,54	2.427,80	3.003,34	2.427,80	0,00
38.97.06.76-09.4.1.00-2-02.1	82.000,00	920,40	0,00	82.920,40	82.920,40	82.920,40	0,00
38.97.06.76-09.4.1.00-2-02.4	1.000,00	0,00	502,30	497,70	1.000,00	497,70	0,00
38.97.06.76-09.4.1.00-2-03.3	3.000,00	0,00	3.000,00	0,00	3.000,00	0,00	0,00

*Miktarlar TL olarak verilmiştir.

B- Performans Bilgileri

1- Faaliyet ve Proje Bilgileri

2547 Sayılı Yükseköğretim Kanununun 42 inci Maddesi ile Yükseköğretim Kurumlarında Akademik Kurulların Oluşturulması ve Bilimsel Denetim Yönetmeliğinin Öğretim Elemanlarının Faaliyet Raporları başlıklı 8 inci Maddesine göre; Her öğretim elemanı o eğitim-öğretim yılındaki bilimsel araştırmalarının, yayınlarının ve verdiği derslerle, yönettiği seminerlerin ve uygulamaların listesini ve kongre tebliğlerinin birer örneğini bir rapor halinde bağlı bulunduğu birimin yöneticisinin aracılığıyla Rektörlüğe sunar.

1.1.Faaliyet Bilgileri

Tablo 16- Ulusal ve Uluslar Arası Bilimsel Toplantı Sayısı	
Faaliyet Türü	Sayısı
Sempozyum ve Kongre	
Eğitim Semineri	1
Söyleşi	8
Konser ve Gösteri	10
Panel	0
TOPLAM	19

Tablo 17- Ulusal ve Uluslar Arası Bilimsel Toplantılara Katılan Kişi Sayısı	
Faaliyet Türü	Sayısı
Sempozyum ve Kongre	
Eğitim Semineri	40
Söyleşi	600
Konser ve Gösteri	750
Panel	
TOPLAM	1350

IV- KURUMSAL KABİLİYET ve KAPASİTENİN DEĞERLENDİRİLMESİ

A- Üstünlükler

Türkiye de Cumhuriyet tarihinin Ankara merkezli ilk iki Türk Müziği Konservatuvarından biri olmanın getirdiği ender kurumlardan biri oluşumuz.

Öğretim elemanlarının alanlarında yetkin, deneyimli, prensipli ve disiplinli olmaları.

Konservatuvarımız bünyesindeki öğretim elemanı ile öğrenci arasındaki iletişimin birebir ve verimli olması.

Ulusal ve uluslararası konser, gösteri vb. sanatsal etkinliklere sürekli destek sağlaması.

İdari ve akademik personel sıkıntısına rağmen disiplinli ve özverili çalışmaları ile yüksek performans göstermesi.

Kısıtlı fakat güçlü akademik kadromuzun yetiştirdiği öğrencilerimizin ulusal ve bölgesel düzenlenen sanatsal faaliyetlerde başarılı bir şekilde yer alabilmeleri.

B- Zayıflıklar

Dersliklerimizin hepsinde ses yalıtımının olmayışı,

Akademik ve idari personel sayısının yetersiz olması,

Akademik ve idari personele ait oda sayısının artmaya ihtiyaç duyması,

Öğrencilerimizin kendi sanatsal etkinliklerini sergileyebilecekleri bina içerisinde konser salonu ve çalışma sahnelerinin yeterli olmayışı,

C- Değerlendirme

Ankara Yıldırım Beyazıt Üniversitesi Türk Musikisi Devlet Konservatuvarı kuruluş ve kurumsallaşma aşamalarının sorunlarını hızlı bir biçimde tamamlayarak ulusal ve uluslararası alanda rekabetçi bir konuma gelmeyi hedeflemektedir. Bunun gerektirdiği fikri çalışmalar, planlamalar ve uygulamalar imkânlar nispetinde hızla sürdürülmektedir.

Türk Müziğinin ve kültürünün vazgeçilmez bireyleri olan sanatçı ve eğitimcilerin yetiştirilmesinde yüklendiği önemli görevi, kuruluşundan itibaren şimdiye kadar büyük bir düstur edinmiş olan Konservatuvarımız, bu performansını daha da yükselterek sürdürmek inancında ve kararlılığındadır.

V- ÖNERİ VE TEDBİRLER

Ankara Yıldırım Beyazıt Üniversitesi Türk Müziği Devlet Konservatuvarı ilk Öğrencilerini 2013-2014 eğitim-öğretim yılı güz döneminde almış ve bahar döneminde Tezli Yüksek Lisans Programını açarak öğrenci sayısı artış gösteren bir birim haline gelmiştir. Ancak bu olumlu gelişmeler, akademik personelimizin ve öğrencilerimizin mekân ihtiyacını arttırmıştır.

Akademik personelin çalışma mekanlarının azlığı çalışma verimini düşürmektedir. Bunun yanında Konservatuvarımızın akademik ve idari personel sayısındaki yetersizlikler de eğitim ve diğer faaliyetlerdeki genel verimi azaltabilmektedir. Bu anlamda alınacak önlemlerle, Konservatuvarımızın kültürel verimi de ciddi oranda artabilecektir.

Bu sorunların çözülmesi için gerekli tedbirlerin alınması ve en kısa zamanda çözülmesi konservatuvarımıza hem daha iyi bir çalışma ortamı hem de Ulusal ve Uluslararası platformda daha iyi rekabet imkanı sağlayacaktır.

İÇ KONTROL GÜVENCE BEYANI

Harcama yetkilisi olarak yetkim dâhilinde;

Bu raporda yer alan bilgilerin güvenilir, tam ve doğru olduğunu beyan ederim.

Bu raporda açıklanan faaliyetler için idare bütçesinden harcama birimimize tahsis edilmiş kaynakların etkili, ekonomik ve verimli bir şekilde kullanıldığını, görev ve yetki alanım çerçevesinde iç kontrol sisteminin idari ve mali kararlar ile bunlara ilişkin işlemlerin yasallık ve düzenliliği hususunda yeterli güvenceyi sağladığını ve harcama birimizde süreç kontrolünün etkin olarak uygulandığını bildiririm.

Bu güvence, harcama yetkilisi olarak sahip olduğum bilgi ve değerlendirmeler, iç kontroller, iç denetçi raporları ile Sayıştay raporları gibi bilgim dahilindeki hususlara dayanmaktadır.

Burada raporlanmayan, idarenin menfaatlerine zarar veren herhangi bir husus hakkında bilgim olmadığını beyan ederim. (Ankara-06.03.2019)

Dr. Öğr. Üyesi Serbüend ARPA
Konservatuvar Müdürü